

FORO SIT INNOVA

www.foroSITinnova.es

e-Recaudación

Compliance

Capacitación
digital

Ciberseguridad

Antifraude

Control interno

Automatización

ORGANIZAN:



COORGANIZA:



PATROCINADORES ORO:



PATROCINADORES PLATA:



COLABORADORES:



APOYAN:



INSTITUCIONES COLABORADORAS:



#foroSITinnova



Analítica de datos: Más allá de las estadísticas y de la bola de cristal

David Sánchez Medina
Berger-Levrault

20/05/2022

www.foroSITinnova.es

#foroSITinnova



Índice

- 01** Los datos y la información
- 02** Transformar la información en conocimiento
- 03** Tipos de analíticas de datos
- 04** Las plataformas de Business Intelligence
- 05** Estado del arte de la adopción de la analítica

Los datos y la información

Los datos y la información



La administración pública es uno de los sectores que más datos genera por el desempeño de su actividad

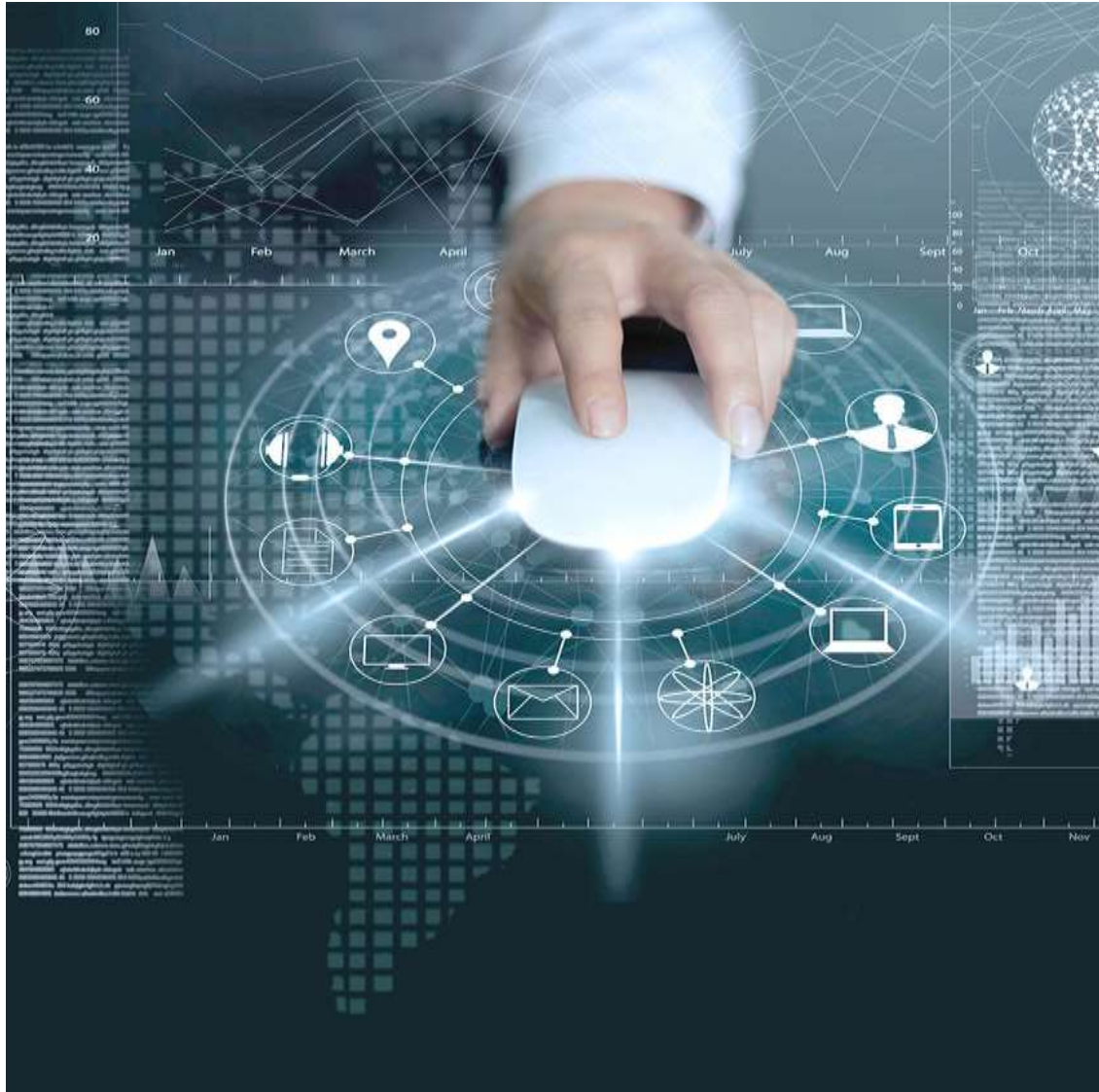


Los datos y la información



- La digitalización y el abaratamiento del almacenamiento ha facilitado que la Administración acumule grandes volúmenes de datos
- Datos de fuentes heterogéneas que se almacenan pero que casi no se procesan.
- Los datos hay que gestionarlos eficientemente para que sirvan para tomar decisiones.

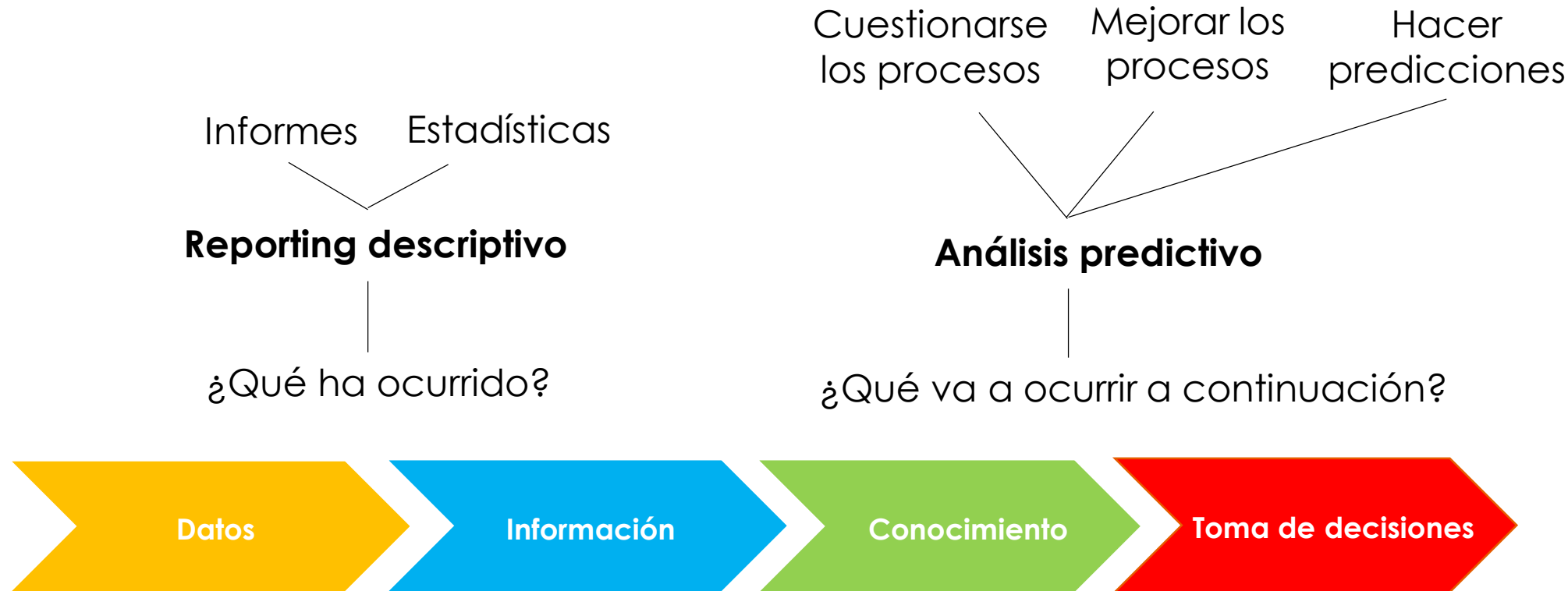
Los datos y la información



La información extraída de los datos almacenados en la Administración permite

- Mejorar la eficiencia en la gestión de la propia Administración (optimizar la recaudación, mejorar procesos administrativos,...)
- Mejorar la calidad de los servicios ofrecidos a la ciudadanía

Los datos y la información



La analítica de datos permite ir más allá del reporting y las estadísticas

Transformar la información en conocimiento

Transformar la información en conocimiento



Datos



BUSINESS
INTELLIGENCE



Conocimiento

Las plataformas de Business Intelligence facilitan la conversión de los datos en conocimiento

Transformar los datos en conocimiento

1

El reporting permite convertir los **datos** en información.



2

Las plataformas de Business Intelligence permiten convertir la **información** en conocimiento.



3

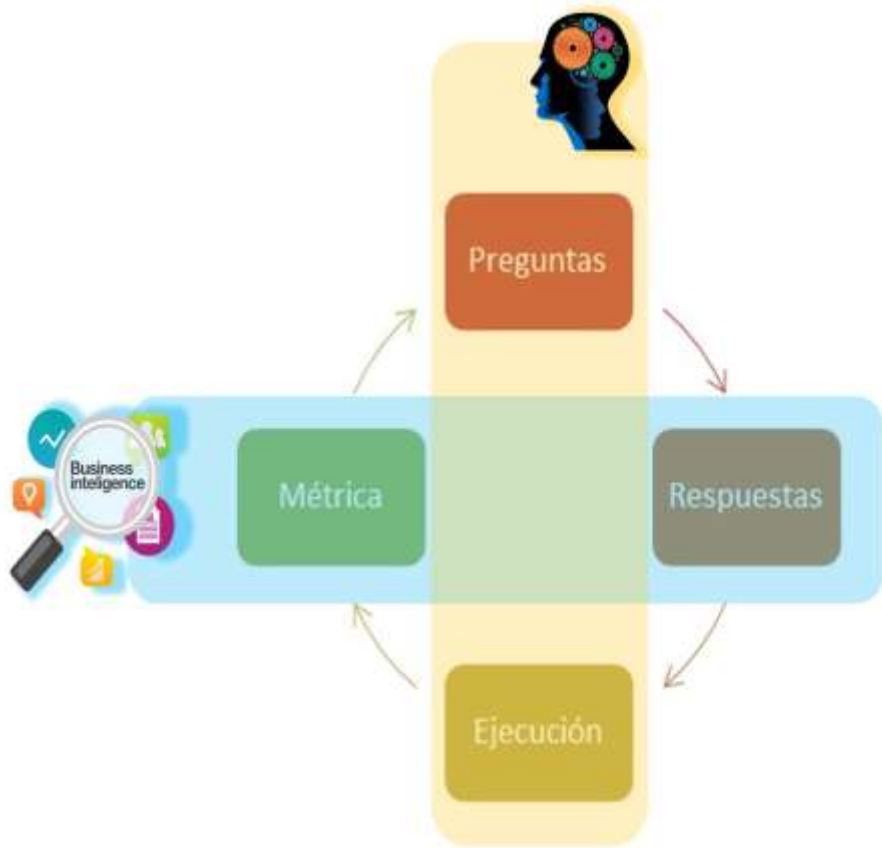
El **conocimiento** se puede utilizar para tomar decisiones eficaces sobre el negocio o los procesos.



Hay que hacerse las preguntas adecuadas

Transformar la información en conocimiento

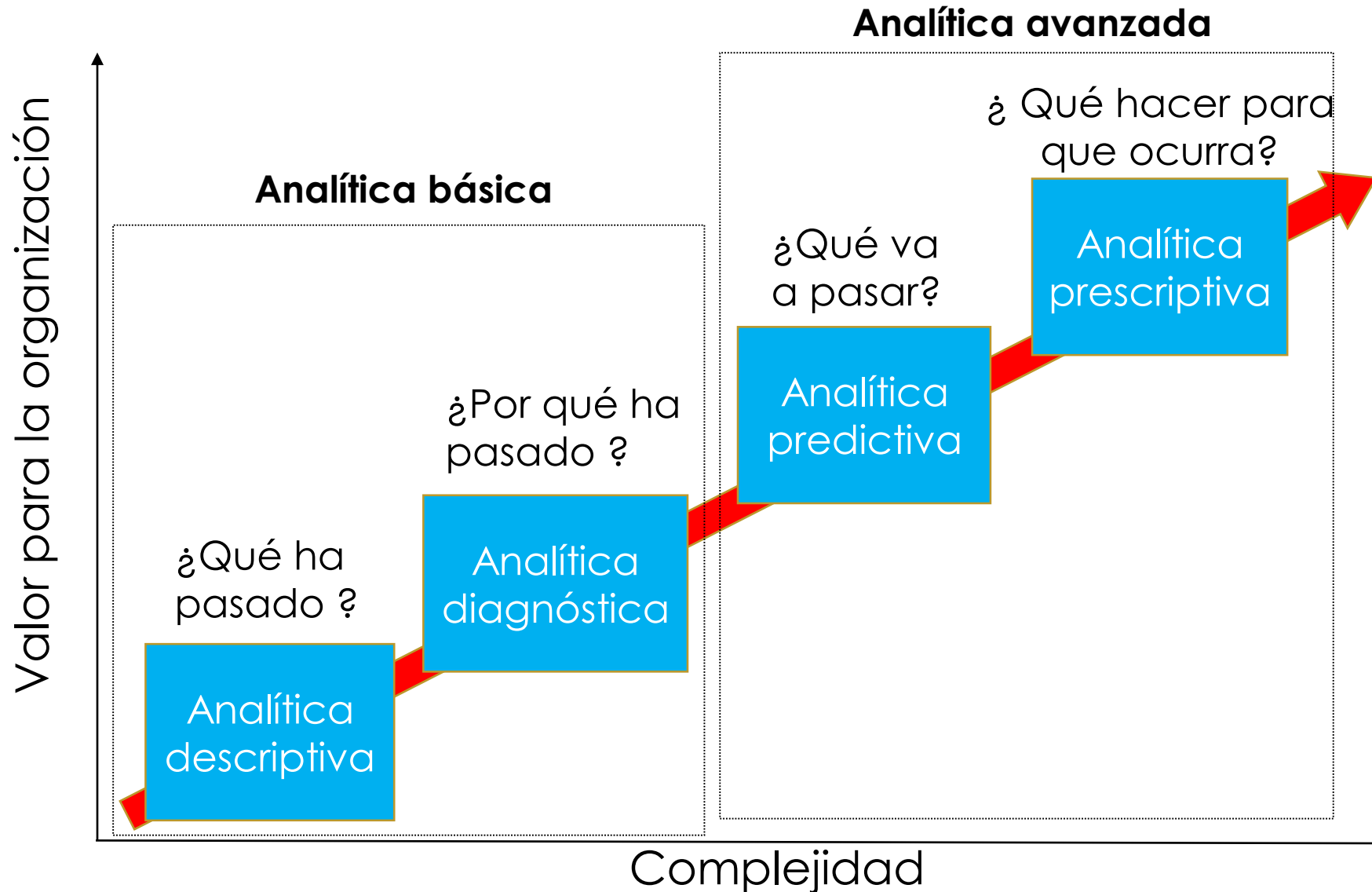
¿ Cómo convertimos los datos en conocimiento ? Haciéndonos las preguntas adecuadas...



- ¿qué ha ocurrido? ¿por qué ha ocurrido ?
- ¿cuánto? ¿con qué frecuencia?
- ¿dónde está exactamente el problema?
- ¿qué acciones son necesarias?
- ¿por qué está ocurriendo?
- ¿qué pasará si se mantiene la tendencia?
- ¿qué pasará a continuación?
- ¿qué es lo mejor que puede suceder?

Tipos de analíticas de datos

Tipos de analíticas de datos



Las plataformas de Business Intelligence

Las plataformas de Business Intelligence



- Los Business Intelligence se componen de cuadros de mandos que **incluyen indicadores** que presentan la información obtenida de los datos.
- Permiten **visualizar la información** mediante gráficos y diagramas.
- **Facilitan el análisis** de la información, a través del filtrado de datos y la interacción con los indicadores.
- Hacen posible el **interrogatorio**.

Las plataformas de Business Intelligence

En el mercado existen múltiples plataformas de Business Intelligence



PowerBI



Qlik Sense



Amazon Quicksight



Google Looker



Google Data Studio



Source: Gartner (February 2021)

Business Intelligence – Tipos de indicadores

Gráfico de barras

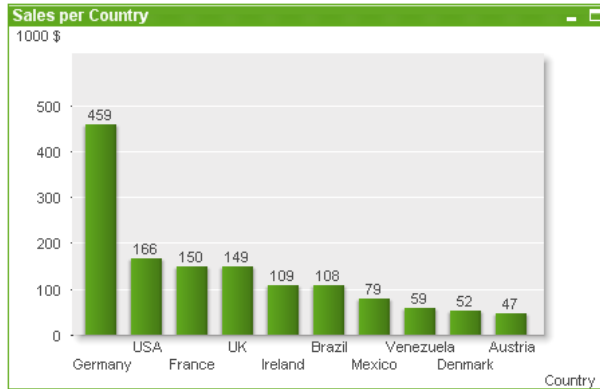


Gráfico de tarta / pastel

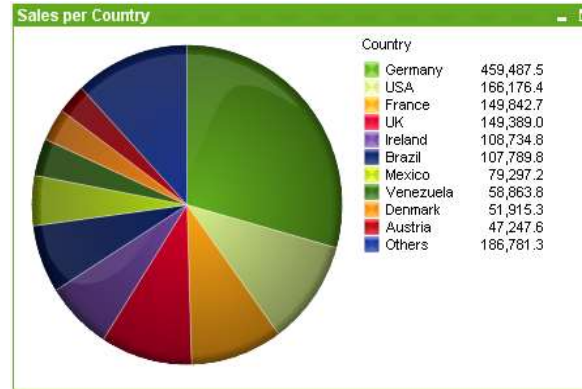
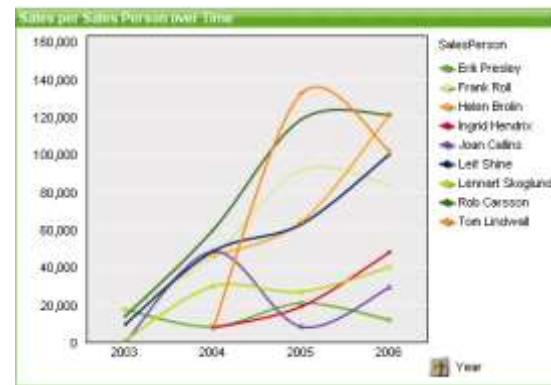


Gráfico de líneas



Nubes de palabras



Gráfico indicador de niveles



Gráfico combinado



Gráfico de dispersión

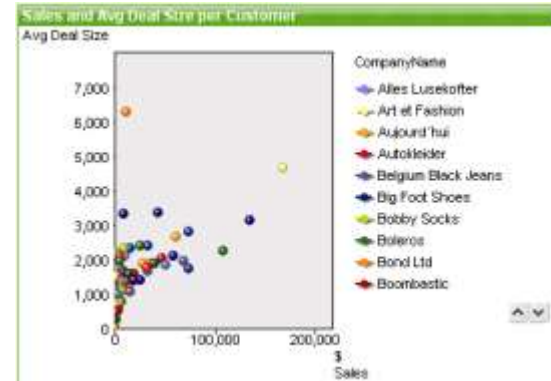
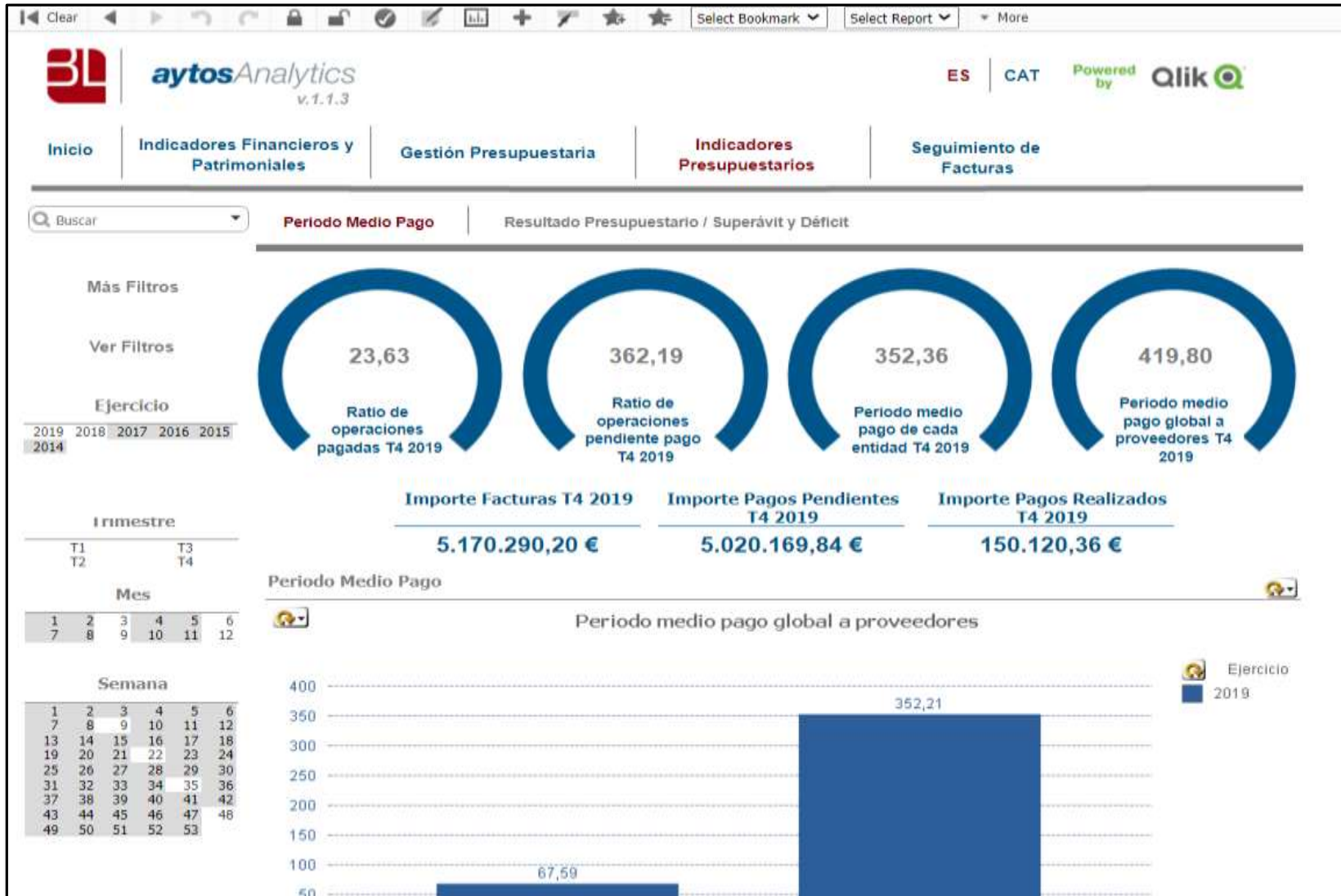


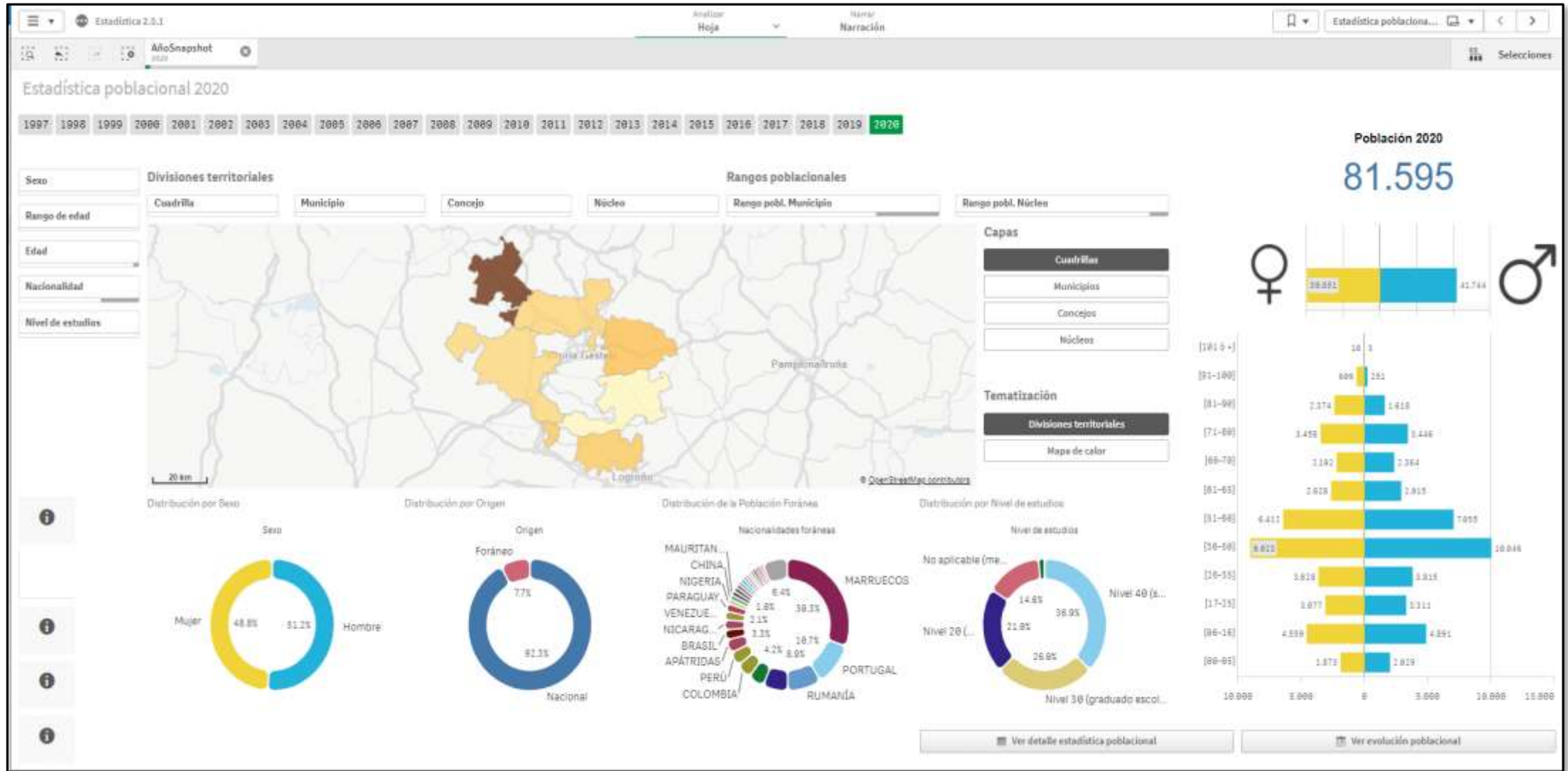
Gráfico de radar



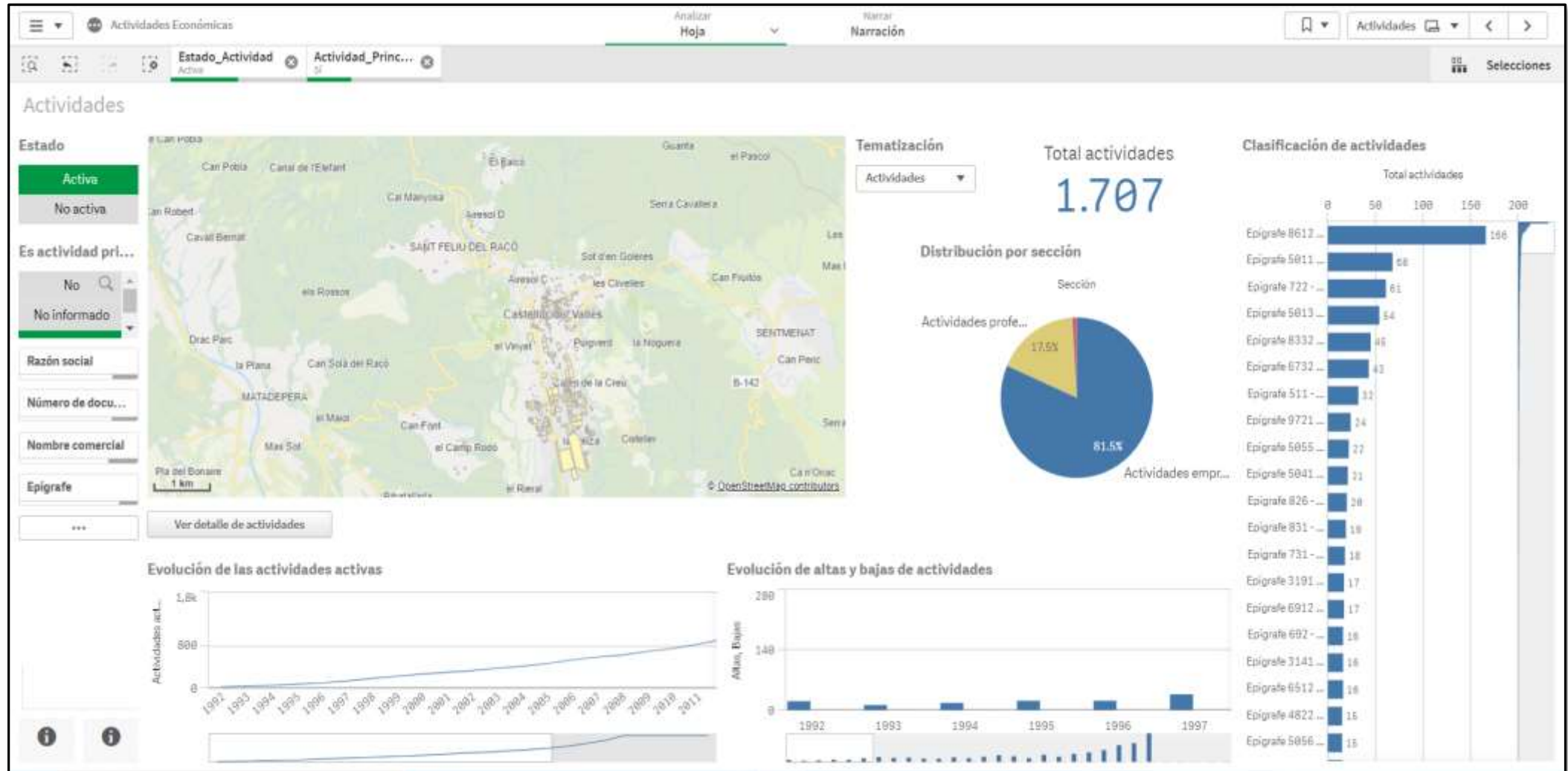
Business Intelligence – Contabilidad

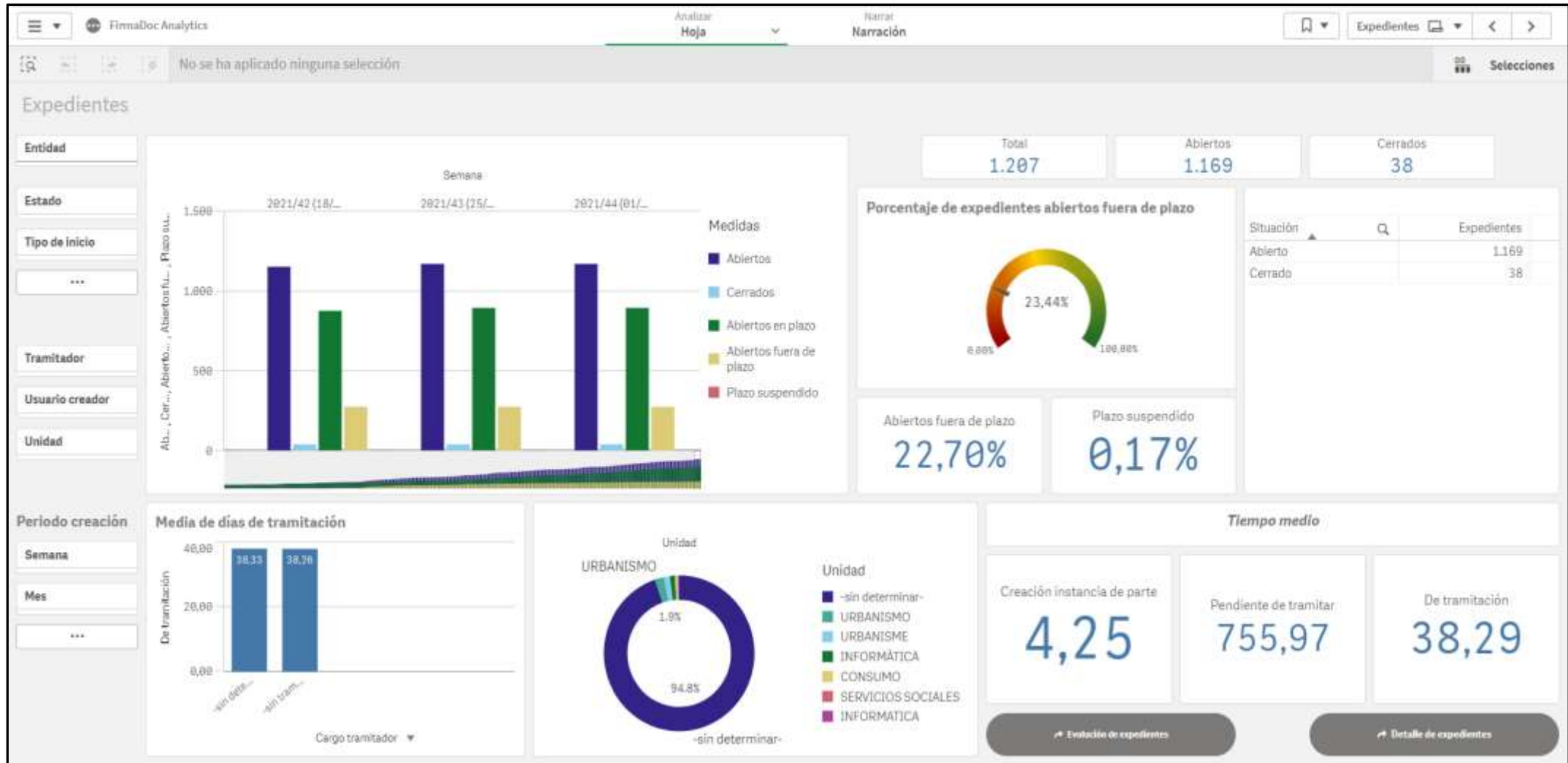


Business Intelligence – Población



Business Intelligence – Actividades





Business Intelligence – Recursos Humanos



Adopción de la analítica de datos

Niveles de adopción de la analítica

Data-Resistant

Resistencia activa a los datos, creen que las cosas van bien sin necesidad de evolucionar.

Data-Aware

Son conscientes del valor de los datos pero no los tratan correctamente, ni saben cómo extraer su valor.

Data-Guided

Analizan lo que les dicen los datos y extraen conclusiones para mejorar procesos y aprender de los errores.

Data-Savvy

Utilizan datos en la mayoría de los procesos y son capaces de extraer conclusiones (insights)

Data-Driven

Se guían por los datos, tienen respuesta a la pregunta “¿qué viene después?”

Fuente: Christopher S. Penn

Adopción de la analítica de datos



El 90% de los Ayuntamientos no dispone de solución de analítica de datos. (*)

Los ayuntamientos son conscientes del valor de los datos pero no los tratan o los tratan pero no saben extraer todo su valor.

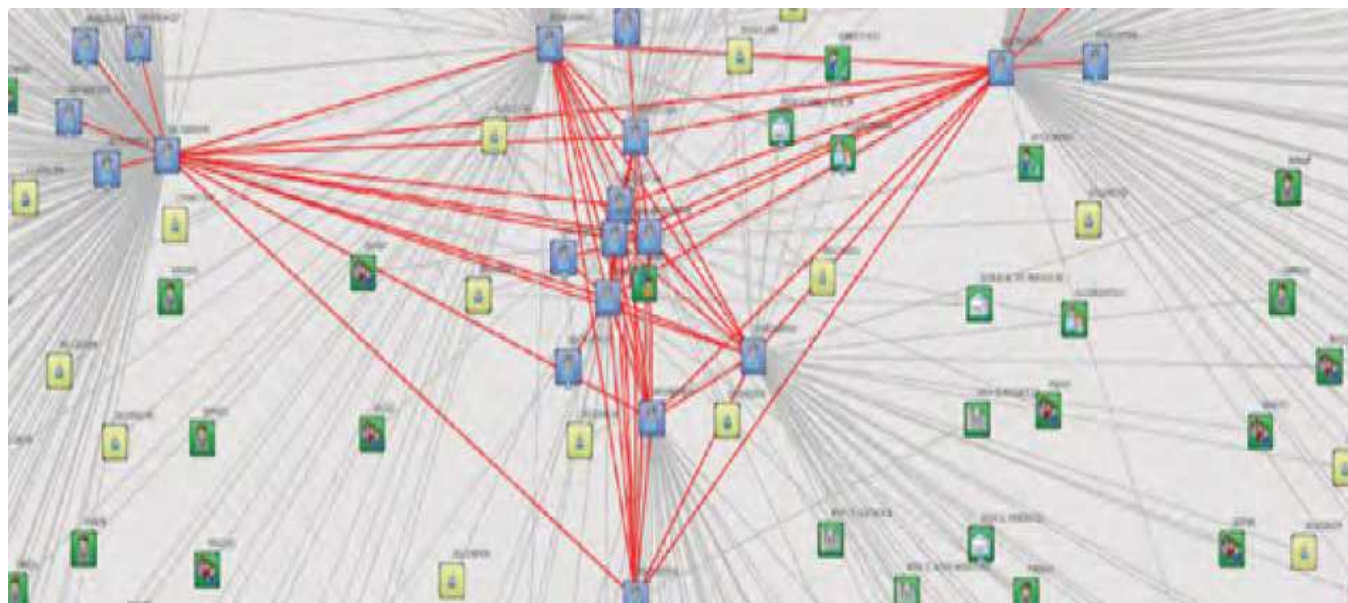
Nivel de
adopción
Data-Aware

(*) Fuente: bigdatamagazine.es (2021)

Adopción de la analítica de datos - Ejemplos

La **Seguridad Social** dispone de una plataforma de analítica de datos que utiliza para la investigación del fraude en el cobro de las prestaciones

Están desarrollando proyectos de **análisis predictivo** en el ámbito de la incapacidad temporal cuya finalidad es optimizar la eficiencia/productividad de las unidades de inspección médica



Visualización de redes de fraude a la SS

Adopción de la analítica de datos

Ejemplos en empresas

Data-
Driven



Desde el 2004 sus camiones no giran a la izquierda porque girar a la izquierda implica esperar semáforos de giro o cortes en el sentido contrario para girar. Calculan que ahorran 38M de litros de combustible al año que implica una reducción de 20k toneladas en las emisiones de dióxido de carbono



Organizan los stocks de sus productos en base al historial de compras de sus usuarios y a las visitas a los artículos

Adopción de la analítica de datos



La transformación digital de las administraciones lleva implícita la adopción de la analítica de datos

¿ Se puede acelerar la adopción de la analítica de datos ?

Muchas gracias

David Sánchez
david.sanchez@berger-Levrault.com



berger-levrault.com

